



PRÉFECTURE DE SEINE-ET-MARNE

direction
départementale
de l'équipement
et de l'agriculture
de Seine-et-Marne

service environnement et
et prévention des risques

pôle risques et nuisances

DOCUMENTS DE RÉFÉRENCE
*nécessaire aux vendeurs et aux bailleurs
pour l'établissement de l'état des risques naturels
et technologiques utile à l'information des acquéreurs
et des locataires de biens immobiliers*

**Commune de
COMBS-LA-VILLE**

Mise à jour le

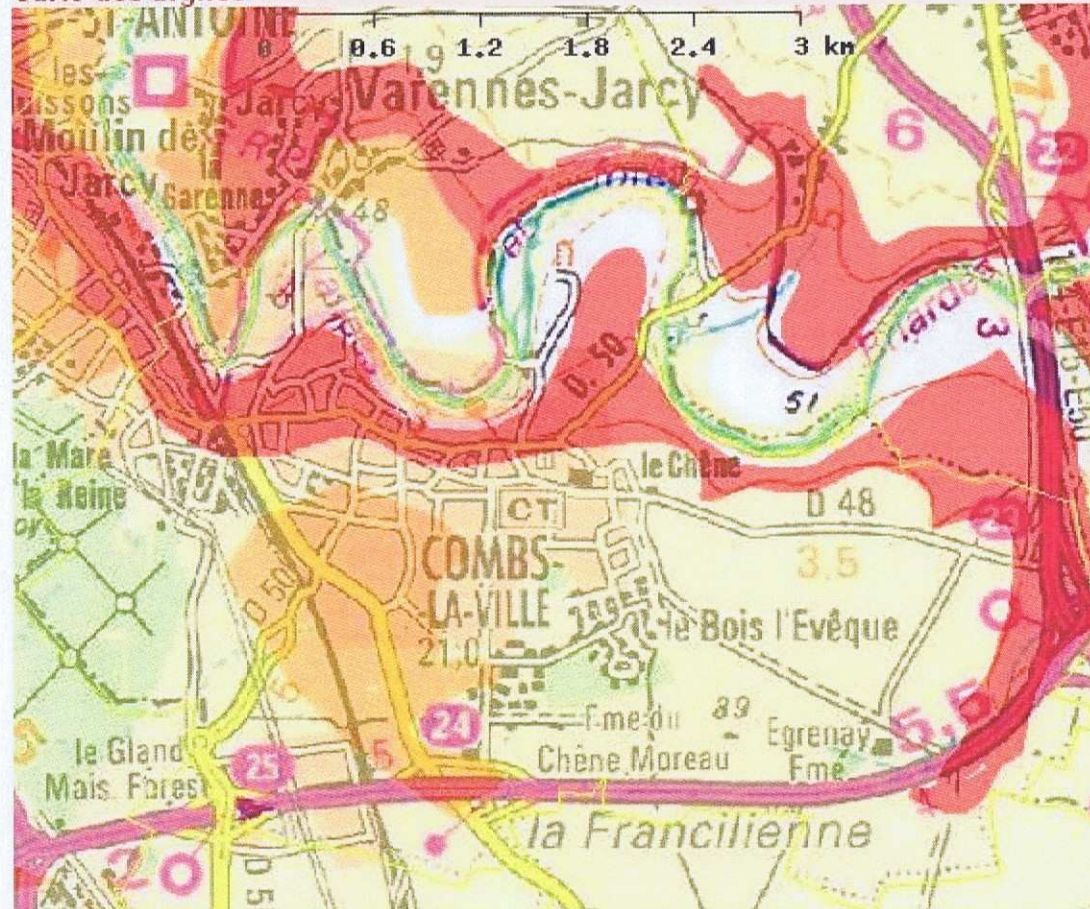
12 MAI 2010



Argiles

Aléa retrait-gonflement des argiles

Carte des argiles



Légende

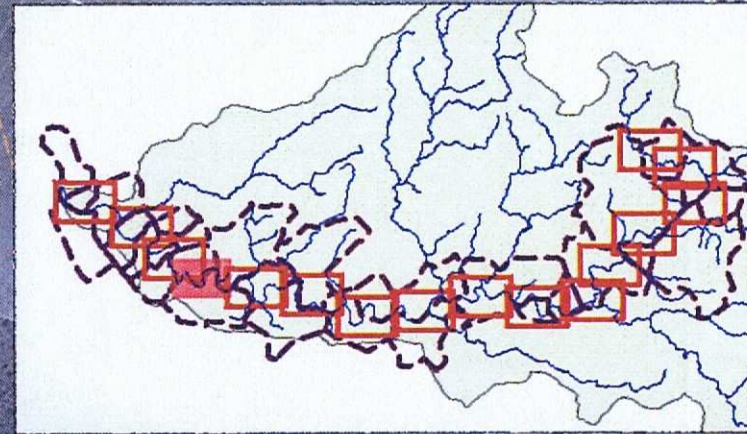
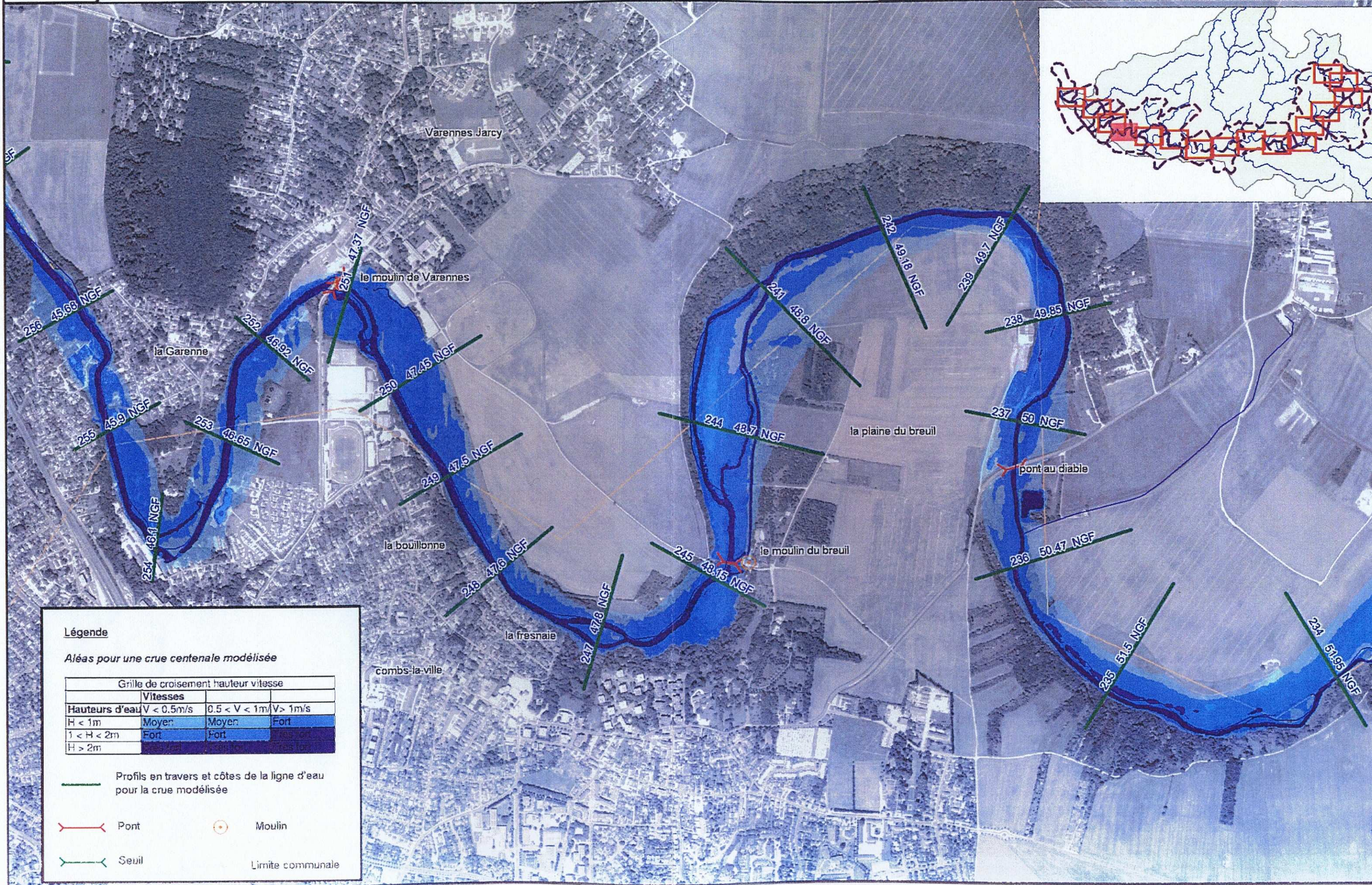
- Préfectures et sous-préfectures(*)
- Limite des régions(*)
- Limites des départements(*)
- Limites des communes
- Autorisation IGN/BRGM n°8869
- Argiles
 - Aléa fort
 - Aléa moyen
 - Aléa faible
 - Aléa à priori nul
- Argiles non réalisé
- Scans IGN
- Autorisation IGN/BRGM n°8869

(*) Couche invisible à cette échelle

Couche interrogeable

Echelle de la carte





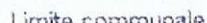
1 : 41 343



Légende

Aieas pour une crue centennale modélisée

Grille de croisement hauteur vitesse			
Hauteurs d'eau	Vitesses		
	$V < 0.5\text{m/s}$	$0.5 < V < 1\text{m/s}$	$V > 1\text{m/s}$
$H < 1\text{m}$	Moyen	Moyen	Fort
$1 < H < 2\text{m}$	Fort	Fort	Fort
$H > 2\text{m}$	Fort	Fort	Fort

-  Profils en travers et côtes de la ligne d'eau pour la crue modélisée
-  Pont
-  Seuil
-  Moulin
-  Limite communale